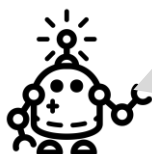




Ringsted
Kommune

SKABELON TIL OFFENTLIGGØRELSE AF ARBEJDET MED SPROG OG KOMMUNIKATION



Brug denne skabelon som udgangspunkt for arbejdet med offentliggørelse af jeres evaluering af arbejdet med læreplanstemaet Sprog og kommunikation. I kan slette den lille hjælperobot og tilhørende talebobler, hvis I synes.

Tekstfelterne har en størrelse, der indikerer omfanget af det, I skal skrive. I må gerne skrive mere, men det er ikke et krav. Hvis I har brug for mere plads, så træk i boksen, så den bliver større. Men husk, at er kort og præcist det bedste, og brug meget gerne punktform der, hvor det er anbefales i hjælpeteksten.

Arbejdet med Sprog og kommunikation knytter sig til følgende OVERORDNEDE mål i Ringsted Kommune:

- At alle børn får mulighed for at udvikle sprog, der bidrager til at de kan forstå sig selv, hinanden og deres omverden
- At alle børn gradvist udvikler sprog, så de opnår erfaringer med at sprogliggøre tanker, behov og ideer til brug i lærende, reflekterende og kreative fællesskaber
- At børn i Ringsted Kommune udvikler et alderssvarende sprog der svarer til landsnormen for 3 årige og 5 årige.



Ringsted
Kommune

Beskriv hvilke lokale MÅL I har arbejdet med ift. sprog

- Børnene skal hver især og som samlet børnegruppe udvikle sig sprogligt, så vi får færre børn med behov med særlig og fokuseret sproglig indsats.
- Børnene skal lære turtagning.
- Børnene skal opleve, at de er værdifulde, at de er værd at lytte til, og at deres input betyder noget for fællesskabet.



Skriv hvilke lokale mål, I har arbejdet med i jeres indsatser på sprog – kig gerne på de pædagogiske planer. Husk at målene skal:

- være konstaterbare; det skal altså være muligt ved hjælp af data at vurdere, hvor langt I er nået med målene
- skal meget gerne være målrettet børnenes læring og udvikling
- skal kunne indfries gennem de tiltag, I har besluttet – der skal altså være rimelig sammenhæng mellem det, I har sat i søen og de mål, I gerne vil opnå

Husk at få præcise mål ofte er bedre end mange bredde mål. Ofte er maksimalt tre-fire mål det, vi kan overskue, både i indsatsen og i evalueringen.

Beskriv kort hvilke TILTAG I har igangsat for at opnå målene

- Vi sprogvurderer alle børn ved 3, 4 og 5, samt sprograpper, for at kunne understøtte alle børn i det niveau de er.
- Vi afholder sprog møder med sprogkonsulent én gang om måneden, hvor sprogansvarlige kan få ideer og støtte til konkrete tiltag for enkelte børn, og/eller grupper.
- Vi har fokus på at være i børnehøjde, når vi samtaler med børn. Vi har fokus på nonverbal kommunikation, at øjenkontakt er vigtig, men altid på børnenes premisser.
- vi er opmærksomme på beskedens længde til børn ud fra deres sproglige formåen.
- Vi udbygger samtaler ved at stille hv spørgsmål, samtidig med fokus på turtagning.
- Vi arbejder med fælles opmærksomhed, dvs snakke med børnene om det vi oplever og ser.
- Vi arbejder med sproggrupper og individuelle sprogarbejde på alle stuer.
- Vi afholder LUN samlinger. Disse understøtter turtagning og korte præcise sætninger.
- Vi inddrager forældre, særligt ift. rim og remser, så sprogarbejdet understøtter fælles sproglig indsats omkring barnet.



Skriv kort, hvilke tiltag I har igangsat for at opnå målene – kig gerne på de pædagogiske planer. Hvis I har arbejdet med sprog også ud over de konkrete pædagogiske planer, kan I også skrive det. Inkluder meget gerne et eller to korte praksis eksempler, som viser konkret hvordan I har arbejdet.



Ringsted
Kommune

Hvad skal evalueringen give os SVAR PÅ (hvad efterspørger vi af evalueringen)?

-Giver sprogtest/sprogtrappe os den viden vi har behov for, for at kunne understøtte det enkelte barn optimalt, så vi får færre børn i særlig eller fokuseret indsats?

- Hvordan kan vi understøtte forældrene i børnenes sprogudvikling hjemme, så vi sammen kan skabe en sammenhæng mellem institution og hjemmet til f.eks. turtagning, rim og remser?

-hvordan sikrer vi at vi rykker alle børn inden for deres nærmeste udviklingstrin.



Færdiggør sætningen: 'Evaluering skal give os svar på/gøre os kloge på/give os indsigt i...' Vær så konkret som muligt i formuleringerne, og hav for øje, at efterspørgslen skal koble jeres efterspørgsel, jeres indsats og jeres mål. Formuler gerne flere sætninger, hvis jeres evaluering skal give jer svar på flere ting. Kig eventuelt i Guide til Evalueringskultur i dagtilbud for yderligere inspiration til hvordan I kan identificere en stærk efterspørgsel.

Hvilke DATA har I indsamlet?

-I perioden fra 01.01 2019, har vi fortløbende indsamlet data fra sprogvurderinger/sprogtrapper, i et sprogschema, så vi nøje kan følge det enkelte barns progression. Dette bliver gennemgået til alle sprog møder én gang om måneden.

-Siden 13.12 2018, og fortløbende, er der referater af sprog møder, hvor udvikling og udfordringer drøftes.

-LUN tiltag filmes (fra okt.2020) og fremvises til ledelsen én gang om måneden. Dette gøres på stuemøder.

-Evalueringsdelen af de pædagogiske planer.

-



Beskriv hvilke data, I har indsamlet for at få svar på jeres efterspørgsel og kunne vurdere, hvor langt I er mod målet. Beskriv for hver datakilde:

- Hvornår den er indsamlet
- Hvor mange gange I har indsamlet data
- Hvor mange børn/voksne har været udgangspunkt for dataindsamlingen

Skriv gerne jeres dataindsamlinger i punktform, for at få et godt overblik.

Kig gerne i Guide til evalueringskultur i dagtilbud, for inspiration til hvilke datatyper, der kan anvendes. Beskriv jeres pædagogiske dokumentation – de er en del af jeres dataindsamling.



Ringsted
Kommune

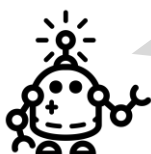
Hvad har I LÆRT?

-Ud fra sprogskema, som tager udgangspunkt i sprogtrapper og sprogvurderinger, kan vi se, at børnene er i progression. Vi kan se at mål, såsom turtagning, længde på sætninger og hv spørgsmål, også har haft en effekt i sprogtest.

-Ud fra sprogvurderingerne, kan vi se, at vi skal have endnu større fokus på forholdsord og rim og remser.

-Systematikken vi har lagt i sprogarbejdet, har givet os en opmærksomhed på hvor alle børn ligger sprogligt, og dermed er med til at styrke det enkelte barn inden for deres nærmeste udviklingszone.

-Sprogmøderne har gjort at vi i hele institutionen har fået en opmærksomhed på, hvor vigtigt at en fælles rød tråd i sprogarbejdet er. Dette gældende fra de mindste på stjernestuen, og til de største i storegruppen. Vi kan se at sprogmøderne, hvor der er en repræsentant fra alle stuer, har en effekt på hvordan fokus ligger fra de mindste til de ældste.



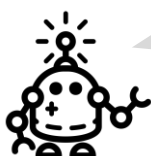
Beskriv her hvordan I har analyseret jeres data, og hvad I har konkluderet – hvad har I lært? Lav gerne beskrivelserne, så det er tydeligt at datakilde XX og YY har gjort os klogere på ZZ (som I ønskede svar på). Ved at have en tydelig sammenhæng mellem data og læring, kommer jeres analyser til at fremstå tydelige, og data bringes aktivt i spil.

Hvordan skal det, I har lært, ANVENDES i praksis?

-Vi kan se at brugen af sprogtrapper og sprogtest som arbejdsredskab, giver os den nødvendige viden for at kunne understøtte det enkelte barn. Derfor skal vi fastholde dette som et arbejdsredskab.

-Sprogmøderne har haft en stor effekt ift. at vi understøtter hvert enkelt barn optimalt. Vi kan se at det giver en sammenhæng for sprogarbejde i institutionen. Sprogkonsulenten på disse møder er med til at støtte og finde relevant materiale til pædagogerne på stuerne.

-Vi skal have fokus på mere forældreinddragelse i vores sprogarbejde.



Beskriv her hvordan I vil anvende den nye viden: Hvad giver evalueringen anledning til at I fastholder eller justerer I jeres videre arbejde med sprog? Har I allerede gjort noget, så kom rigtig gerne med eksempler fra praksis, hvor I har anvendt jeres læring.