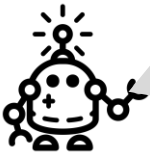




Ringsted
Kommune

SKABELON TIL OFFENTLIGGØRELSE AF ARBEJDET MED LEG OG LÆRING



Brug denne skabelon som udgangspunkt for arbejdet med offentliggørelse af jeres evaluering af arbejdet med læreplanstemaet Leg & Læring. I kan slette den lille hjælperobot og tilhørende talebobler, hvis I synes.

Tekstfelterne har en størrelse, der indikerer omfanget af det, I skal skrive. I må gerne skrive mere, men det er ikke et krav. Hvis I har brug for mere plads, så træk i boksen, så den bliver større. Men husk, at er kort og præcist det bedste, og brug meget gerne punktform der, hvor det er anbefales i hjælpeteksten.

Arbejdet med Leg og Læring knytter sig til følgende mål i Ringsted Kommune:

- At alle børn fremmer deres fantasi, virkelyst, sprog, nysgerrighed, sociale kompetencer, selvværd og identitet
- At alle børn, i kraft af analyser og eksperimenter, omsætter deres erfaringer og oplevelser til ny viden og nye indsigter



Ringsted
Kommune

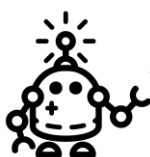
Beskriv hvilke lokale MÅL I har arbejdet med ift. Leg og Læring

-børnene skal opleve, at de har indflydelse på deres dag, de skal kunne vælge "til" og "fra" på dagens aktiviteter, og de skal kunne vælge til og fra i relationer.

-børnene skal lære af hinanden, dvs at de store hjælper de små f.eks. når vi er i garderoben og tager tøj på.

-Vi skaber læringsmiljøer hvor børn kan udforske med deres krop og sanser.

-Børnenes læring sker i en veksel mellem børneinitierede lege, voksen planlagte aktiviteter og rutinesituationer.



Skriv hvilke lokale mål, I har arbejdet med i jeres indsatser på Leg & Læring – kig gerne på de pædagogiske planer. Husk at målene skal:

- være konstaterbare; det skal altså være muligt ved hjælp af data at vurdere, hvor langt I er nået med målene
- skal meget gerne være målrettet børnenes læring og udvikling
- skal kunne indfries gennem de tiltag, I har besluttet – der skal altså være rimelig sammenhæng mellem det, I har sat i søen og de mål, I gerne vil opnå

Husk at få præcise mål ofte er bedre end mange bredde mål. Ofte er maksimalt tre-fire mål det, vi kan overskue, både i indsatsen og i evalueringen.

Beskriv kort hvilke TILTAG I har igangsat for at opnå målene

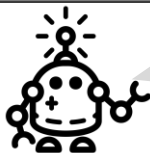
-Vi har haft en konsulent på besøg for at give inspiration til forbedringer af læringsmiljøet på stuerne, f.eks. indretning af stuer, præsentation af legetøj mv.

-Vi former dagene ud fra børnenes input og ønsker. Vi laver aktiviteter både på det enkelte barns initiativ, fantasi og lyst til at lege og deltage.

-Personalet har haft stor fokus på vores rutiner, og derigennem selvhjulpenhed. På denne måde sikrer vi læring over hele dagen. f.eks. har børnene været med til at dække bord, selv hælde vand og mælk op. I garderoben har de voksne været fokuseret på at guide og lade børnene selv tage tøj på.

-Vi har lavet ugeplaner, der tager udgangspunkt i fordeling mellem planlagte bestemte voksenaktiviteter, og fri leg.

-Vi er på vej til at blive LUN institution. I LUN arbejder man meget med den glædesfyldte leg i samspillet mellem børn og voksne.



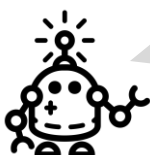
Skriv kort, hvilke tiltag I har igangsat for at opnå målene – kig gerne på de pædagogiske planer. Hvis I har arbejdet med Leg og Læring også ud over de konkrete pædagogiske planer, kan I også skrive det. Inkluder meget gerne et eller to korte praksiseksempler, som viser konkret hvordan I har arbejdet.



Ringsted
Kommune

Hvad skal evalueringen give os SVAR PÅ (hvad efterspørger vi af evalueringen)?

- Evalueringen skal give svar på, om vores læringsmiljøer lever op til den udvikling vi ønsker at se hos børnene. Hvor vi ser at børnene fordeler sig i rummet og får mulighed for at fordybe sig i legen uden at blive forstyrret af vennerne.
- Evalueringen skal give svar på, om vores leg med tiden ændrer sig til mere "LUN lege", og om personalet bruger materiale der er særligt tiltænkt LUN.
- Evalueringen skal give svar på om vi ser flere tegn på selvhjulpethed for alle børn, over hele dagen?



Færdiggør sætningen: 'Evaluering skal give os svar på/gøre os kloge på/give os indsigt i...' Vær så konkret som muligt i formuleringerne, og hav for øje, at efterspørgslen skal koble jeres efterspørgsel, jeres indsats og jeres mål. Formulér gerne flere sætninger, hvis jeres evaluering skal give jer svar på flere ting. Kig eventuelt i Guide til Evalueringskultur i dagtilbud for yderligere inspiration til hvordan I kan identificere en stærk efterspørgsel.

Hvilke DATA har I indsamlet?

- Data er indsamlet fra oktober 2020 – marts 2021
- Tilsynsrapport fra januar 2021 ift. læringsmiljøer.
- daglige billeder af selvhjulpene børn.
- Daglige observationer omkring af leg og selvhjulpethed, af leder og souschef.
- 10 film med LUN lege.
- 8 film med en-en LUN
- Filmene er fra hele dagtilbuddet, hvor stuerne præsenterer på skift.
- Trivselsvurderinger.



Beskriv hvilke data, I har indsamlet for at få svar på jeres efterspørgsel og kunne vurdere, hvor langt I er mod målet. Beskriv for hver datakilde:

- Hvornår den er indsamlet
- Hvor mange gange I har indsamlet data
- Hvor mange børn/voksne har været udgangspunkt for dataindsamlingen

Skriv gerne jeres dataindsamlinger i punktform, for at få et godt overblik.

Kig gerne i Guide til evalueringskultur i dagtilbud, for inspiration til hvilke datatyper, der kan anvendes. Beskriv jeres pædagogiske dokumentation – de er en del af jeres dataindsamling.



Ringsted
Kommune

Hvad har I LÆRT?

- Vi kan se i vores tilsynsrapport, at vi er kommet langt med vores læringsmiljøer og præsentation af legetøj. Dog er der enkelte justeringer i forhold til støj og belysning. Vi skal have endnu mere fokus på rum i rummene.
- Billederne viser os, at der er kommet mere selvhjulpethed i hverdagsrutinerne, såsom spisesituationer, af og påklædning, og børn der har fået mere mod på at prøve selv, og endda hjælpe andre der har det svært.
- Vi kan se på vores trivselsvurderinger at børnene generelt har gavn af LUN tilgang. Dette ses også på børnenes koncentration og selvregulering.
- Vi ser på film og observationer, at børnene siger til og fra på en anerkendende og respektfuld måde i lege og relationer.



Beskriv her hvordan I har analyseret jeres data, og hvad I har konkluderet – hvad har I lært? Lav gerne beskrivelserne, så det er tydeligt at datakilde XX og YY har gjort os klogere på ZZ (som I ønskede svar på). Ved at have en tydelig sammenhæng mellem data og læring, kommer jeres analyser til at fremstå tydelige, og data bringes aktivt i spil.

Hvordan skal det, I har lært, ANVENDES i praksis?

- Vi skal fastholde LUN, og have implementeret endnu mere af det i institutionen.
- Vi skal fastholde fordelingen mellem børneinitierede og voksenstyrede aktiviteter, og kunne dokumentere dette igennem vores ugeplaner/månedspaner.
- At vi skal have et konstant fokus på vores læringsmiljøer, da disse ændrer sig ift. den aktuelle børnegruppe på stuerne.
- Vi skal fortsat italesætte og have fokus på selvhjulpethed, og hvad dette gør af positiv udvikling hos børnene.



Beskriv her hvordan I vil anvende den nye viden: Hvad giver evalueringen anledning til at I fastholder eller justerer I jeres videre arbejde med Leg & Læring? Har I allerede gjort noget, så kom rigtig gerne med eksempler fra praksis, hvor I har anvendt jeres læring.